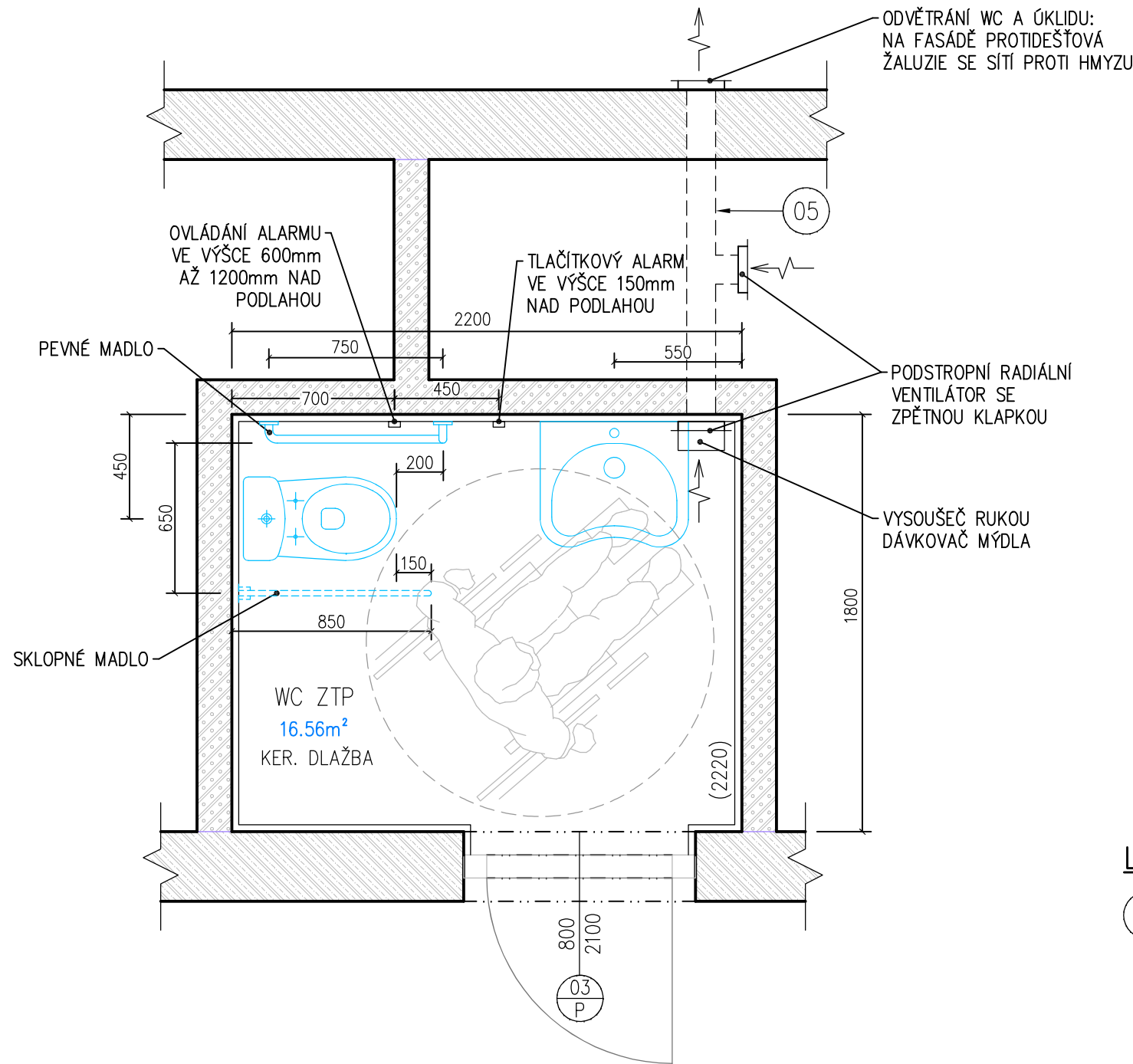


BEZBARIÉROVÁ ZÁCHODOVÁ KABINA (WC ZTP):

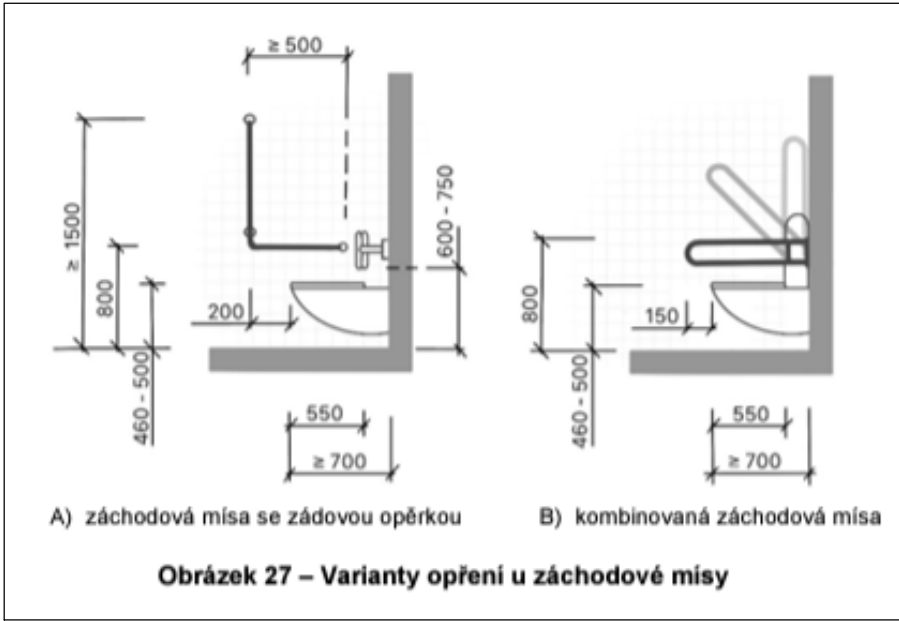
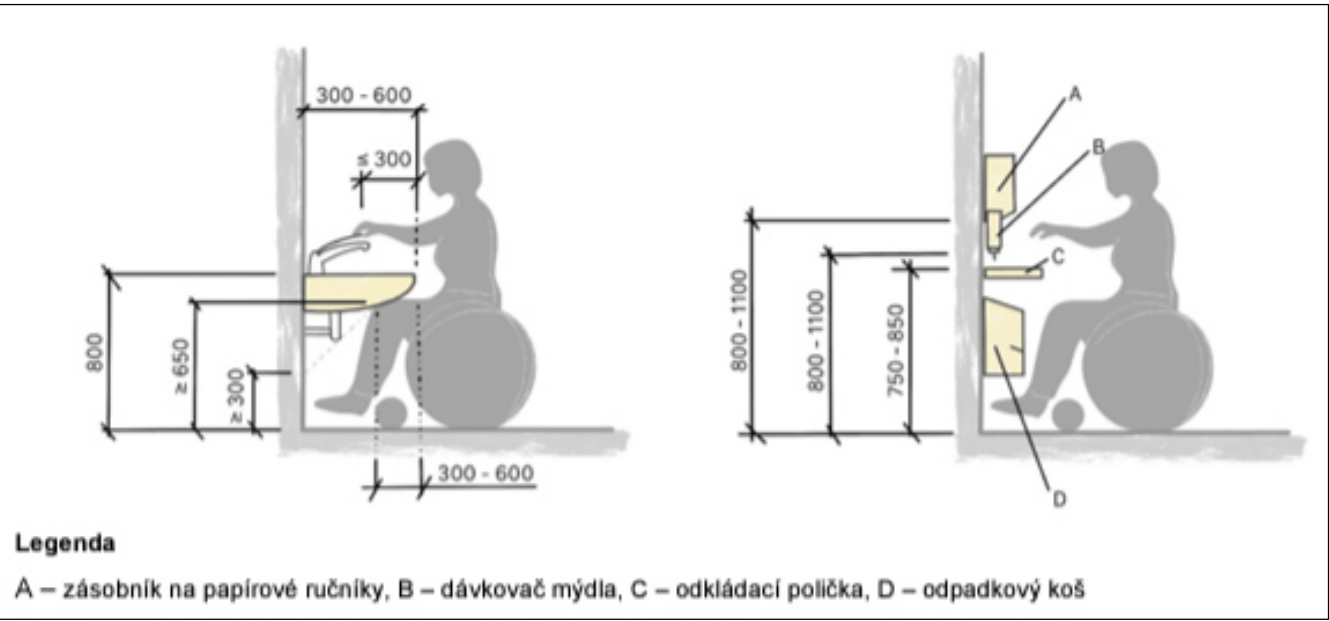
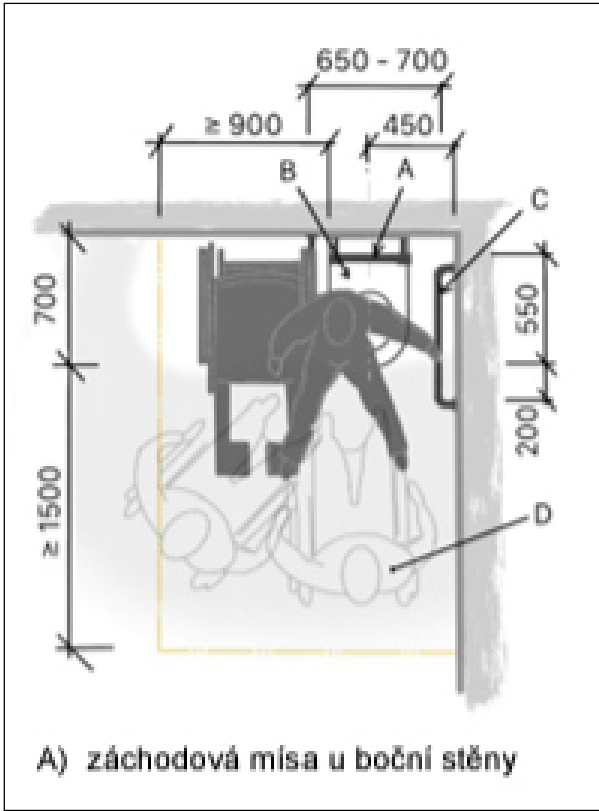
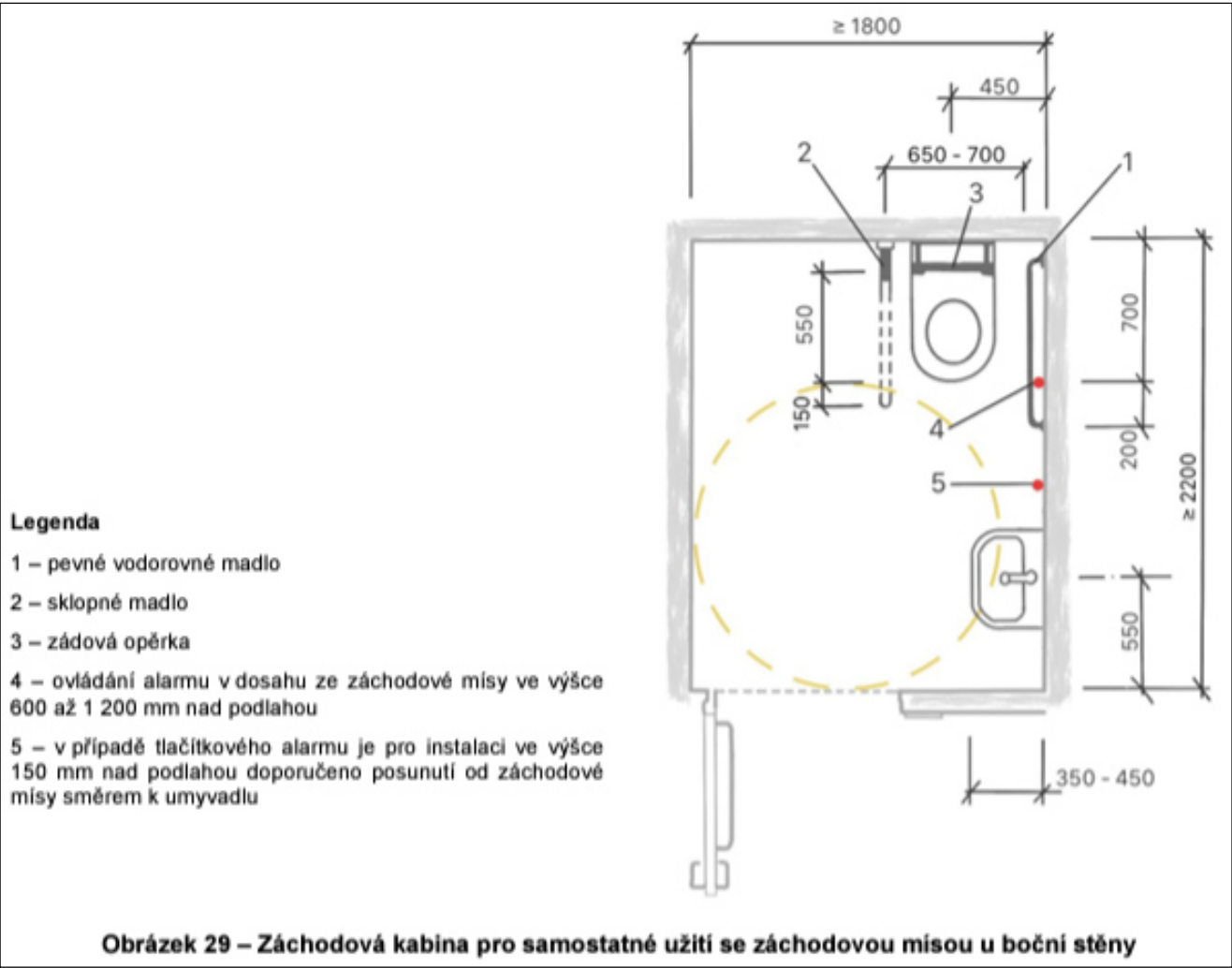
- KOUPELNA BUDE ŘEŠENA V SOULADU S ČSN 73 4001 PŘÍSTUPNOST A BEZBARIÉROVÉ UŽÍVÁNÍ
- ZÁCHODOVÁ KABINA PRO SAMOSTATNÉ UŽÍVÁNÍ MUSÍ MÍT ŠÍŘKU MIN. 1800mm A HLOUBKU MIN. 2200mm
- ŠÍŘKA VSTUPU MUSÍ BÝT MIN. 800mm, DVEŘE SE NESMÍ OTVÍRAT SMĚREM DOVNITŘ, ZÁMEK DVEŘÍ MUSÍ BÝT V PŘÍPADĚ NOUZE ODJISTITELNÝ ZVENKU A SOUČASNĚ POSKYTUJE VNĚJŠÍ INFORMACI O STAVU "VOLNO" NEBO "OBSAZENO", DVEŘE MUSÍ BÝT OPATŘENY Z VNITŘNÍ STRANY VODOROVNÝM MADLEM VE VÝŠCE 800 AŽ 900mm, DVEŘE NESMÍ BÝT PRŮHLEDNÉ V JAKÉKOLIV JEJICH ČÁSTI
- PO OSAZENÍ VŠECH ZAŘÍZOVACÍCH PŘEDMĚTŮ MUSÍ BÝT ZACHOVÁN VOLNÝ MANIPULAČNÍ PROSTOR O PRŮMĚRU MIN. 1500mm, U KABINY PRO SAMOSTATNÉ UŽITÍ S UMÍSTĚNÍM ZÁCHODOVÉ MÍSY V ROHU MÍSTNOSTI, MUSÍ BÝT ZACHOVÁN VOLNÝ MANIPULAČNÍ PROSTOR ŠÍŘKY MIN. 900mm K VOLNÉ STRANĚ ZÁCHODOVÉ MÍSY
- ZÁCHODOVÁ MÍSA MUSÍ BÝT OSAZENA V OSOVÉ VZD. 450mm OD BOČNÍ STĚNY, MEZI ČELEM ZÁCHODOVÉ MÍSY A ZADNÍ STĚNOU KABINY MUSÍ BÝT MIN. 700mm, PROSTOR OKOLO ZÁCHODOVÉ MÍSY MUSÍ VŽDY UMOŽNIT ČELNÍ, BOČNÍ A ŠIKMÝ NÁSTUP NA ZÁCHODOVOU MÍSU
- V KABINĚ MUSÍ BÝT: ZÁCHODOVÁ MÍSA, UMYVADLO, DVA HÁČKY NA ODĚV VE VÝŠCE 850 AŽ 1000mm A 1600mm OD PODLAHY, ODPADKOVÝ KOŠ
- HORNÍ HRANA SEDÁTKA ZÁCHODOVÉ MÍSY MUSÍ BÝT VE VÝŠCE 460mm AŽ 500mm NAD PODLAHOU, OVLÁDÁNÍ SPLACHOVÁNÍ JE DOPORUČENO NA MADLE S TLAČÍTKOVÝM OVLÁDÁNÍM, AUTOMATICKÉ NEBO ODDÁLENÉ PNEUMATICKÉ OVLÁDÁNÍ, TLAČÍTKO ODDÁLENÉHO SPLACHOVÁNÍ JE UMÍSTĚNO MAX. 1200mm NAD PODLAHOU A V DOSAHU ZE ZÁCHODOVÉ MÍSY
- PO OBOU STRANÁCH ZÁCHODOVÉ MÍSY MUSÍ BÝT UMÍSTĚNY MADLA VE VZÁJEMNÉ OSOVÉ VZDÁLENOSTI 650mm AŽ 700mm A VE VÝŠI 800mm NAD PODLAHOU
- U ZÁCHODOVÉ MÍSY S PŘÍSTUPEM JEN Z JEDNÉ BOČNÍ STRANY MUSÍ BÝT MADLO NA STRANĚ PŘÍSTUPNÉ SKLOPNÉ A ZÁCHODOVOU MÍSU MUSÍ PŘESAHOVAT O 150mm ; MADLO NA OPAČNÉ STRANĚ ZÁCHODOVÉ MÍSY MUSÍ BÝT PEVNÉ A ZÁCHODOVOU MÍSU MUSÍ PŘESAHOVAT O 200mm
- ZÁCHODOVÉ MÍSY S HLOUBKOU VĚTŠÍ NEŽ 550mm MEZI ČELEM A PEVNOU ČÁSTÍ JE NUTNÉ VYBAVIT ZÁCHODOVOU OPĚRKOU, V ODŮVODNĚLÝCH PŘÍPADECH LZE K OPŘENÍ VYUŽÍT ZADNÍ NÁDRŽKU NA VODU KOMBINOVANÉ ZÁCHODOVÉ MÍSY
- UMYVADLO MUSÍ BÝT OPATŘENO STOJÁNKOVOU VÝTOKOVOU BATERÍÍ S PÁKOVÝM OVLÁDÁNÍM NEBO BEZDOTYKOVOU BATERÍÍ SE SENZOROVÝM ŘÍZENÍM, SENZOR BATERIE MUSÍ BÝT NEJVÝŠE 450mm OD PŘEDNÍ HRANY UMYVADLA
- PŘED UMYVADLEM MUSÍ BÝT MANIPULAČNÍ PROSTOR UMOŽŇUJÍCÍ ČELNÍ NEBO ŠIKMÝ PŘÍSTUP, UMYVADLO MUSÍ UMOŽNIT ČÁSTEČNÝ PODJEZD OSOBY NA VOZÍKU, JEHO HORNÍ HRANA MUSÍ BÝT VE VÝŠCE 800mm
- NAD UMYVADLEM MUSÍ BÝT UMÍSTĚNO ZRCADLO, ZRCADLO MŮŽE BÝT PEVNÉ SE SPODNÍ HRANOU MAX. 900mm OD PODLAHY A S HORNÍ HRANOU VE VÝŠCE MIN. 1800mm OD PODLAHY, ZRCADLO BUDE ZAPUŠTĚNO DO KERAMICKÉHO OBKLADU STĚNY
- SPODNÍ HRANA VYSOUŠEČE RUKOU, ZÁSOBNÍKU NA PAPIROVÉ RUČNÍKY, DÁVKOVAČE MÝDLA A TOALETNÍHO PAPIRU MUSÍ BÝT VE VÝŠCE 800 AŽ 1100mm NAD PODLAHOU
- V DOSAHU ZE ZÁCHODOVÉ MÍSY VE VÝŠCE 600 AŽ 1200mm OD PODLAHY A V DOSAHU PODLAHY NEJVÝŠE 150mm MUSÍ BÝT OVLADAČ SIGNALIZAČNÍHO SYSTÉMU NOUZOVÉHO VOLÁNÍ (ALARM), PRO AKTIVACI AKUSTICKÉHO A OPTICKÉHO ALARMU VNĚ KABINY ; OVLADAČ ALARMU A RESETOVACÍ TLAČÍTKO MUSÍ BÝT PRO OSOBY SE ZRAKOVÝM POSTIŽENÍM V KONTRASTNÍM PROVEDENÍ A OZNAČENY RELIEFNÍM KONTRASTNÍM ZNAKEM ; OVLADAČ ALARMU SE OZNAČÍ ČERVENOU BARVOU, RESETOVACÍ TLAČÍTKO SE UMÍSTÍ VEDLE DVEŘÍ UVNITŘ KABINY
- KONTROLNÍ MODUL S ALARMEM MUSÍ BÝT UMÍSTĚN NA VNĚJŠÍ STRANĚ KABINY VEDLE DVEŘÍ NEBO NAD NIMI A SOUČASNĚ DO PROSTORU S TRVALOU OBSLUHOU, KE SPRÁVCI OBJEKTU, NA RECEPCI, NA INFORMACE, NA PRODEJNÍ PLOCHU APOD..... (V TOMTO KONKRÉTNÍM PŘÍPADĚ BUDE KONTROLNÍ MODUL ZAVEDEN DO SOUSEDNÍHO OBJEKTU, DO PROSTORU VRÁTNICE)
- KOTVENÍ ZAŘÍZOVACÍCH PŘEDMĚTŮ DO ZDIVA (WC, UM, MADLA) BUDE PROVEDENO POMOCÍ CHEMICKÉ KOTVY S TRNEM A MATKOU (např. Fischer FIS V) ; KOTVENÍ MADEL ŘEŠIT POMOCÍ OCELOVÝCH HMOŽDINEK (např. Fischer FPX) NEBO POMOCÍ CHEMICKÝCH KOTEV



LEGENDA:

- 05 - VĚTRÁNÍ WC A ÚKLIDU
- LEŽATÉ SPIRO POTRUBÍ Z POZINKOVANÉHO PLECHU Ø100mm VEDENO POD STROPEM MÍSTNOSTI ÚKLIDU S PROTAŽENÍM DO PROSTORU WC ZTP
- V KAŽDÉ MÍSTNOSTI NA POTRUBÍ OSAZEN RADIÁLNÍ VENTILÁTOR 90 m3/h SE ZPĚTNOU KLAPKOU ; OVLÁDÁNÍ VENTILÁTORU BUDE SPOLEČNĚ S OSVĚTLNÍM S NASTAVITELNOU DOBOU DOBĚHU
- VÝSTĚNÍ POTRUBÍ PŘES OBVODOVOU STĚNU, ZAKONČENO NA FASÁDĚ PROTIDEŠTOVOU ŽALUZII SE SÍTÍ PROTI HMYZU

VZOROVÉ ŘEŠENÍ DLE ČSN 73 4001:



<div><div><div><div><div></div></div><div><div>STAVEBNÍ PROJEKCE</div></div></div><div><div><div></div></div><div><div>ING. STANISLAV ŠETEK</div></div></div><div><div>PROJEKTOVÁ A INŽENÝRSKÁ ČINNOST</div><div>setek@stavebni-projekce.cz</div><div>tel.: +420 776 678 762</div><div>www.stavebni-projekce.cz</div></div></div></div>	AUTORIZACE ČKAIT:	VYPRACOVAL, ZODP. PROJEKTANT: ING. STANISLAV ŠETEK	
		MĚSTSKÝ ÚŘAD: ČÁSLAV	
		STAVEBNÍ ÚŘAD: ČÁSLAV	
		STUPEŇ PD: PROVEDENÍ STAVBY	
STAVEBNÍK:	NÁRODNÍ ZEMĚDĚLSKÉ MUZEUM, s.p.o. KOSTELNÍ 1300/44, HOLEŠOVICE, 170 00 PRAHA 7	PŘÍLOHA PD:	
MÍSTO STAVBY:	AREÁL NZM ČÁSLAV, JENIKOVSKÁ 1762, 286 01 ČÁSLAV POZEMKY PARC. Č. 397/52 A 397/61 V K.Ú. ČÁSLAV	D.1 ARCHITEKTONICKO-STAVEBNÍ ŘEŠENÍ	
AKCE:	NZM ČÁSLAV - OBJEKT WC PRO VEŘEJNOST A NAVAZUJÍCÍ PROSTOR ZÁZEMÍ PRO NÁVŠTĚVNÍKY	DATUM:	MĚŘÍTKO:
OBSAH:	BEZBARIÉROVÁ ZÁCHODOVÁ KABINA	05/2025	1:25
		Č.VÝKRESU:	D.1.8